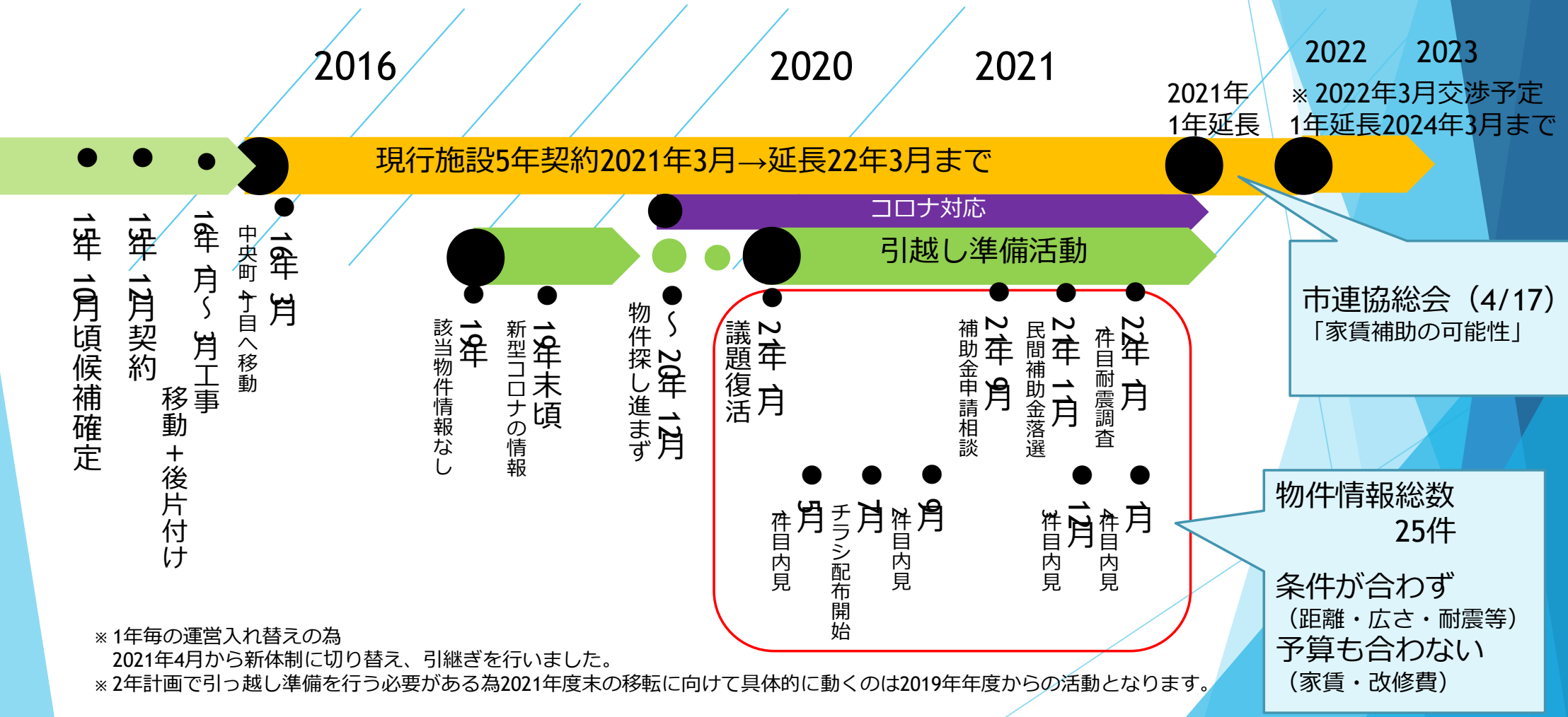


民間学童保育施設移転について どろんこクラブ引越報告

2024年1月

大府学童保育所どろんこクラブ父母会
引越し担当

引越しについての動き



改めての引越し準備活動

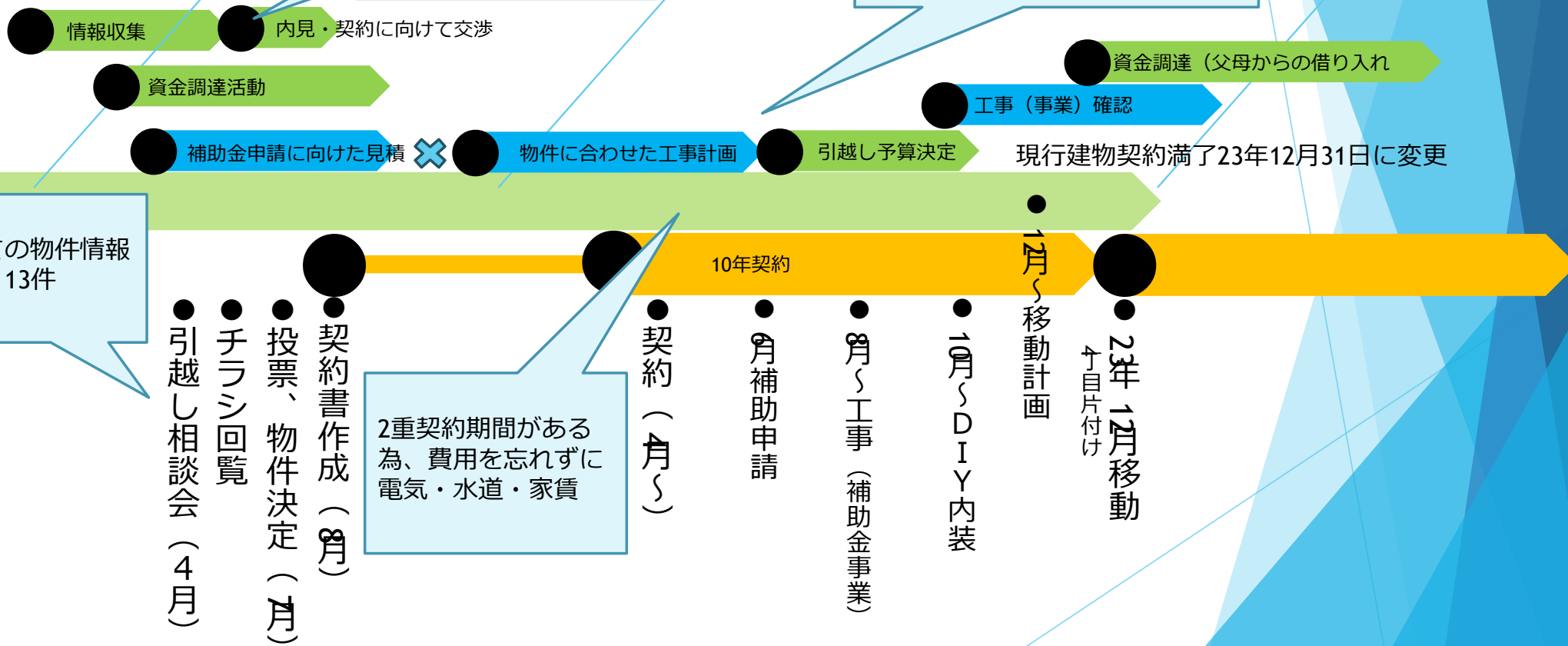
2022

市連協総会 4/17

2023

4月に補助金創設
「施設整備費補助金」

2024



物件38 若草町2丁目 空き家

若草町2丁目
神谷さん

1階は納戸のみ
駐車スペースは約2台（縦列で4台）
2階に玄関、仕切りは無くすぐフローリング
押し入れが多く、天板がついている
収納が多い



庭の様子



若草町2丁目 2LDK

良い点
家賃交渉可能
基準を満たす為耐震工事不要
庭が広い
敷地内に2台駐車可能
トイレ増設可

こちら側は
自分で壁を作った



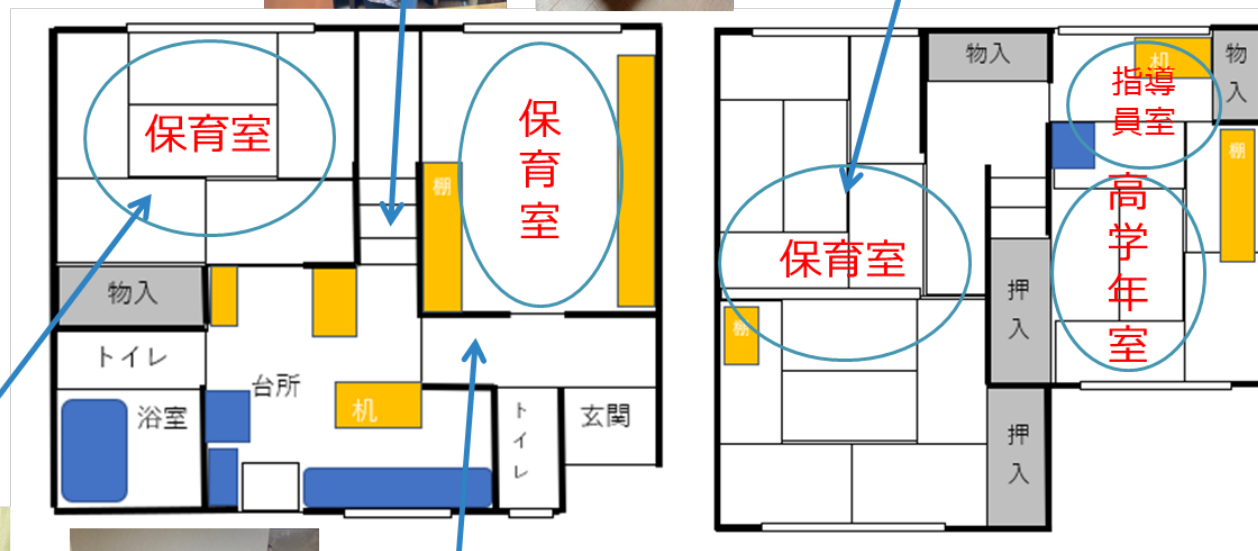
明り取りの隙間
屋根裏に雨漏り



問題点
住宅地の中の立地
室内面積がぎりぎり
雨漏り



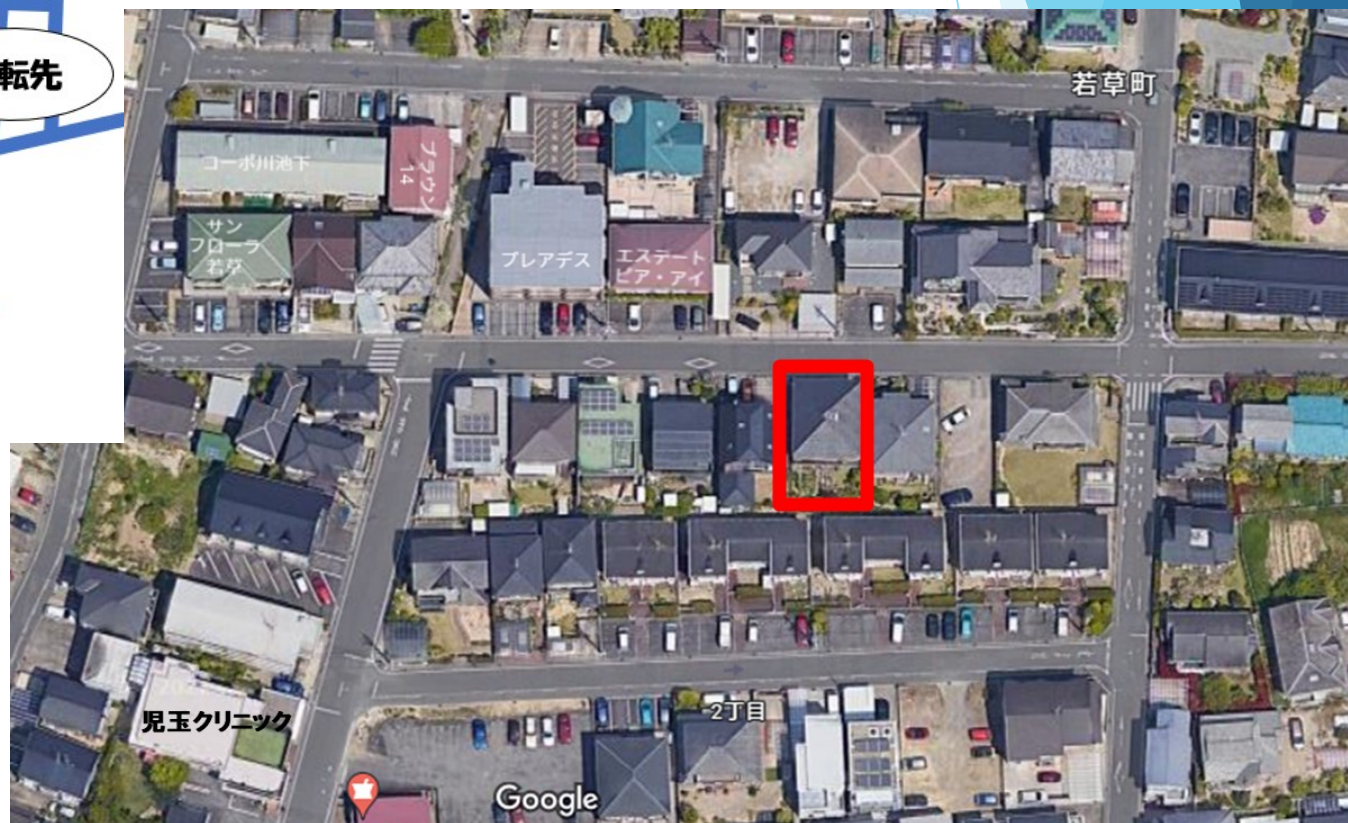
施設に必要な事



移転先位置 周りの状況



移転先略図



周辺写真

改修計画の立案、予算の検討

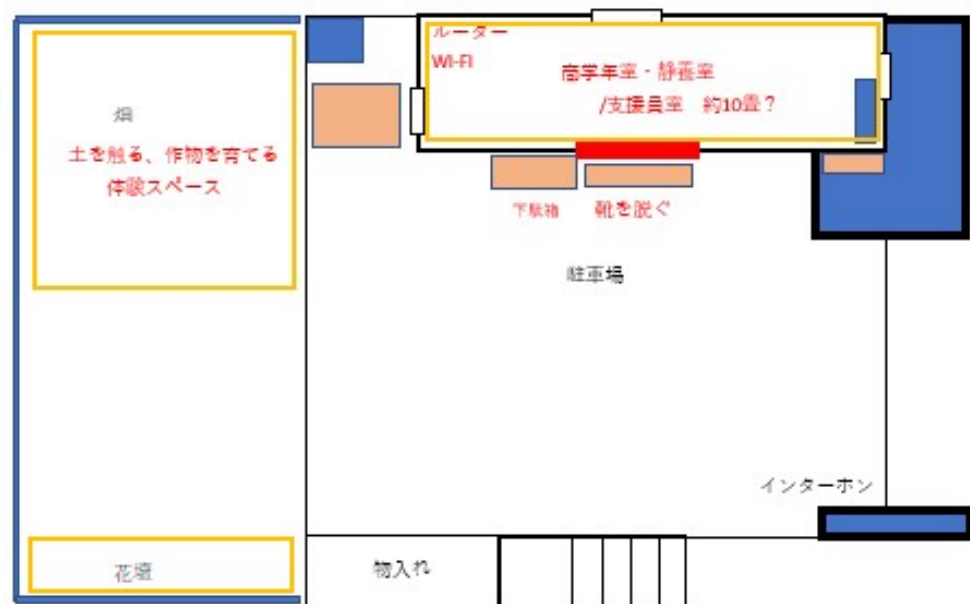
予定

避難はしご

洗濯干場

洗濯筒抜けの高、状況によっては閉めて使う
アコーディオンカーテン

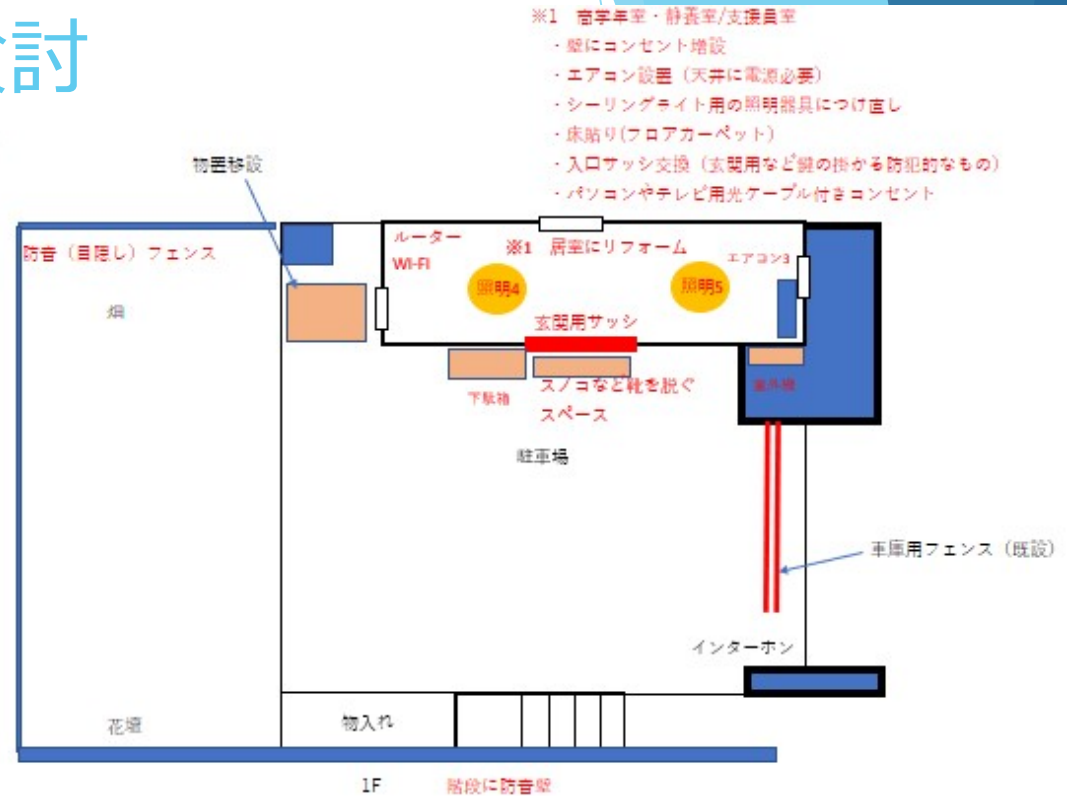
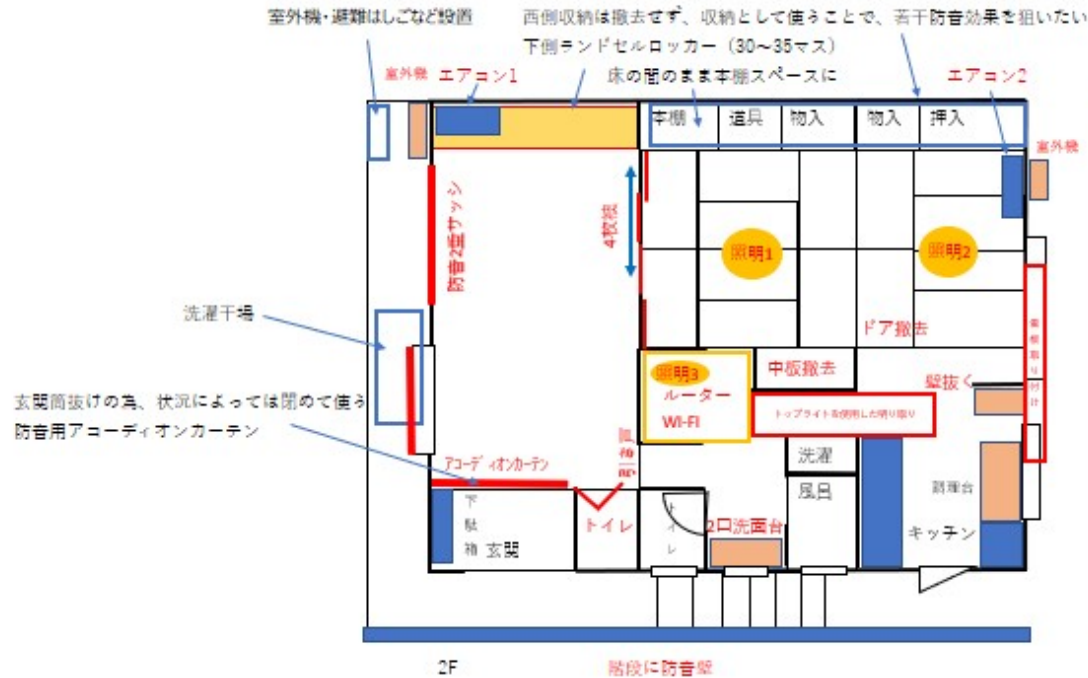
行李用道具などをここへ収納



2F
防音用も兼ねてベランダをサンルームにして2重壁にする。
1階を高学年部屋（静養室）兼事務室として部屋に改装する。
庭を囲うフェンスを高くして目隠しする。
路駐を避け、駐車場を確保する為1Fの壁を撤去しスペースを広げる。

2回目見積
535万円

改修計画の立案、予算の検討



高いフェンスは掛けた費用ほどの防音効果が無い
 防音は外階段を重点的に行うことに変更
 →階段の手すり部分を壁に変更
 床上げに費用が掛かる為サンルームを中止、2重窓サッシで防音効果を出す。

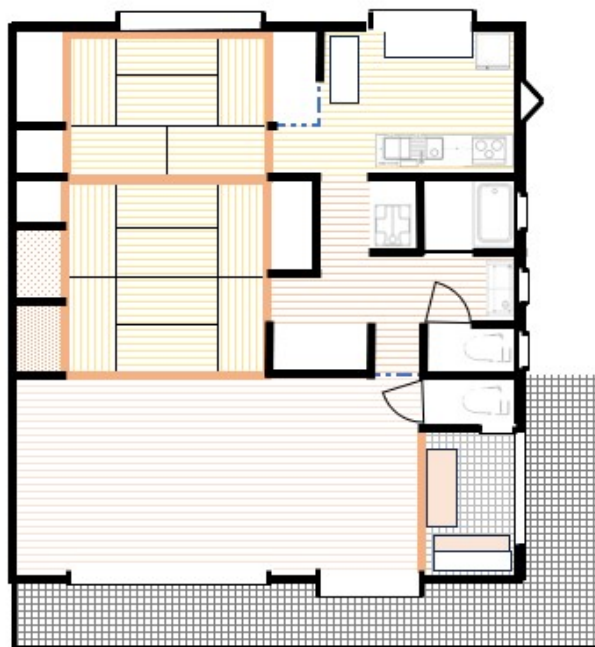
3回目見積
 600万円超

施設整備費補助金の決定と事業申請

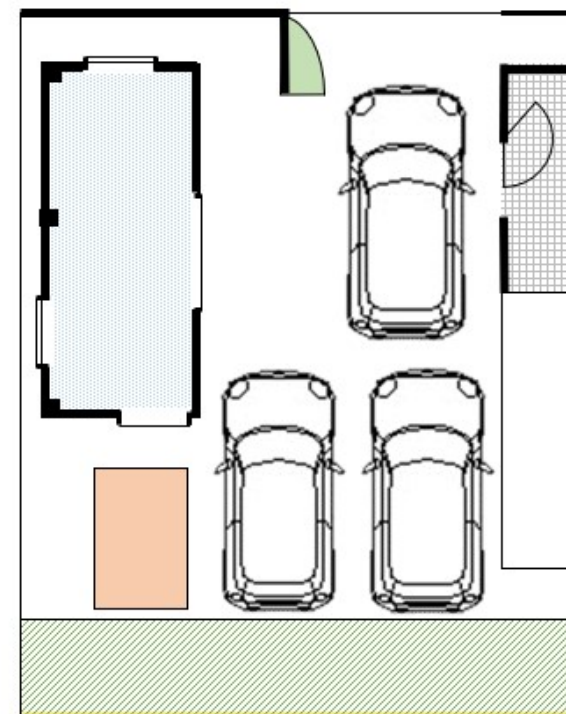
移転費用 資金計画

項目	内容	金額
費用	改修費	5,272,124
費用	看板・物置移設（諸経費は改修に含める）	104,500
費用	トイレ拡張工事（トイレ拡張は改修に含める）	
費用	防犯防災見積（エアコン・消火器等）	1,081,388
費用	追加分子算（1Fカーテンレール・壁塗料・白版等備品の交換想定）	100,000
	合計	6,558,012
補助金	大府市放課後児童健全育成事業施設整備費補助金	1,900,000
補助金	放課後児童健全育成事業設置促進（環境改善）	1,000,000
自己資金	引越し費用貯金	1,500,000
自己資金	定期貯金（支払い準備金）	1,200,000
自己資金	入所家庭より無利子借り入れ 10万/一口 10口	1,000,000
	合計	6,600,000
	差し引き	-41,988

新しい施設の整備状況



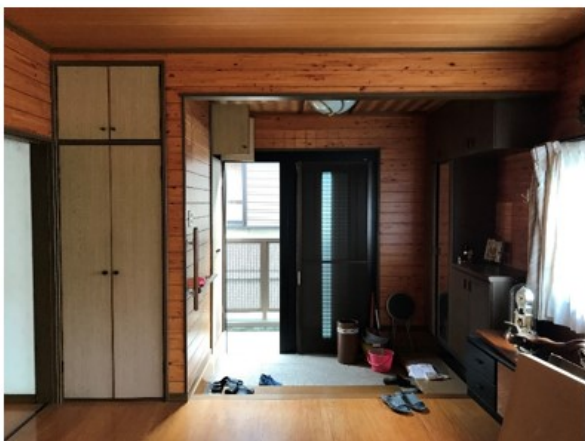
2F



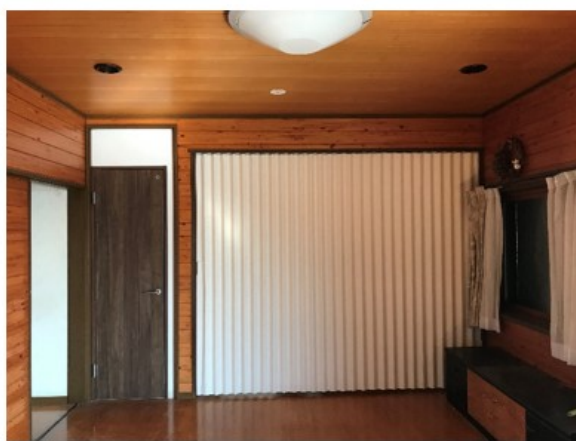
1F

新しい施設の整備状況

玄関施工前



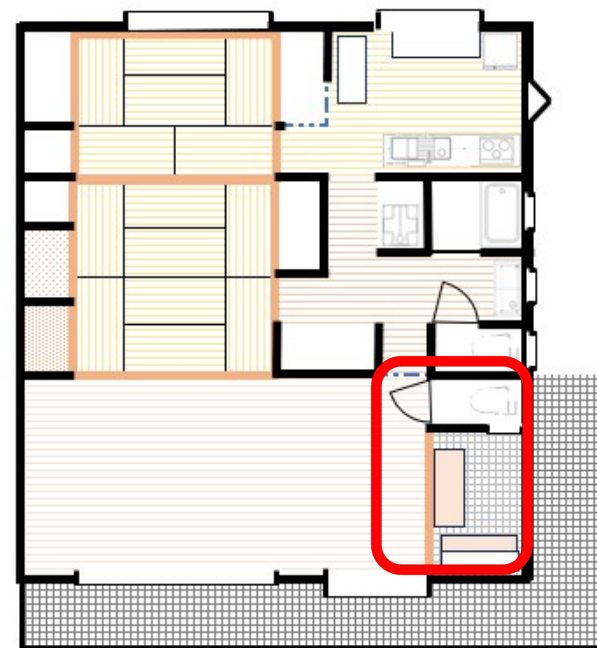
玄関施工後 新設アコーディオンカーテン



玄関物入れ



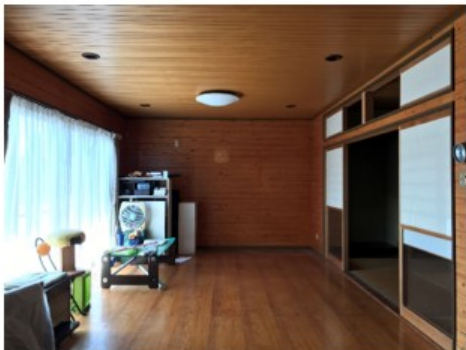
新設トイレ



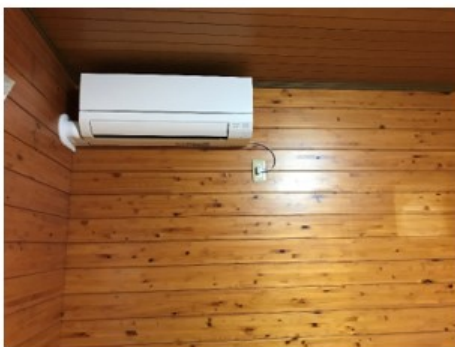
2F 玄関

新しい施設の整備状況

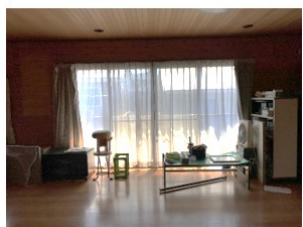
リビング



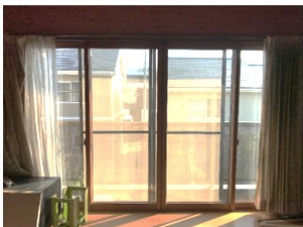
エアコン設置



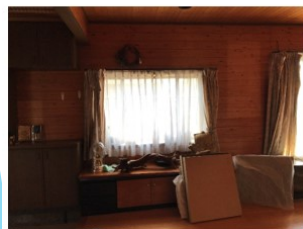
リビング 掃き出し窓



内窓設置 (防音・遮熱効果目的)



リビング 出窓



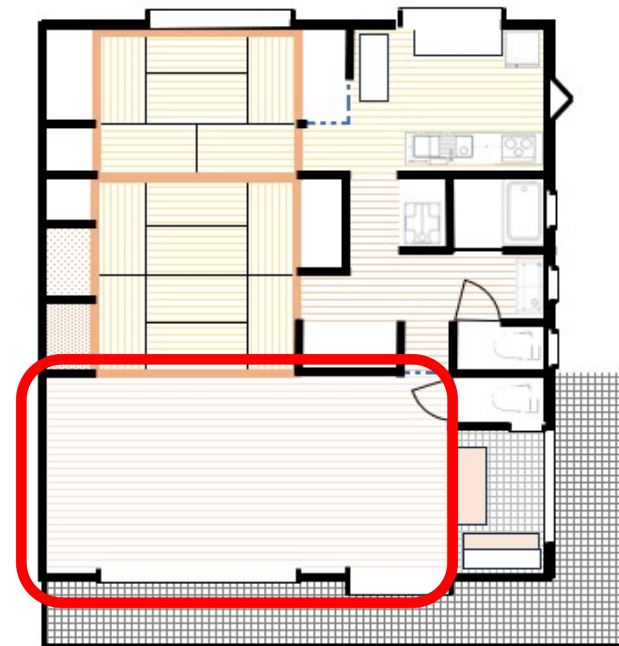
内窓設置 (防音・遮熱効果目的)



リビング・和室 8畳 間仕切り 雪見障子



襖作成



2F 保育室

新しい施設の整備状況

和室 6 畳・キッチン間



壁撤去、ドア撤去



和室 6 畳



照明付け替え、エアコン新設



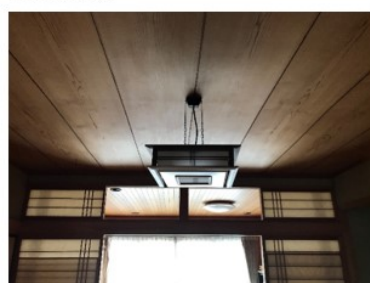
和室 8 畳 押し入れ



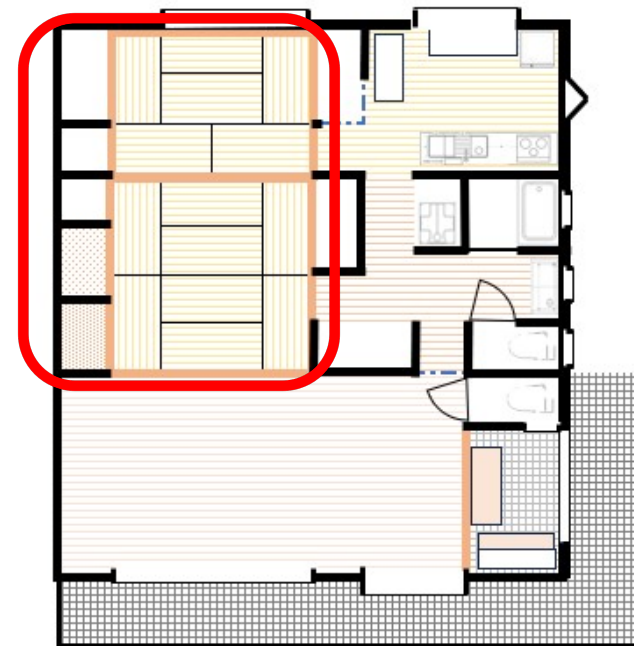
中板撤去



和室 8 畳 照明



照明付け替え



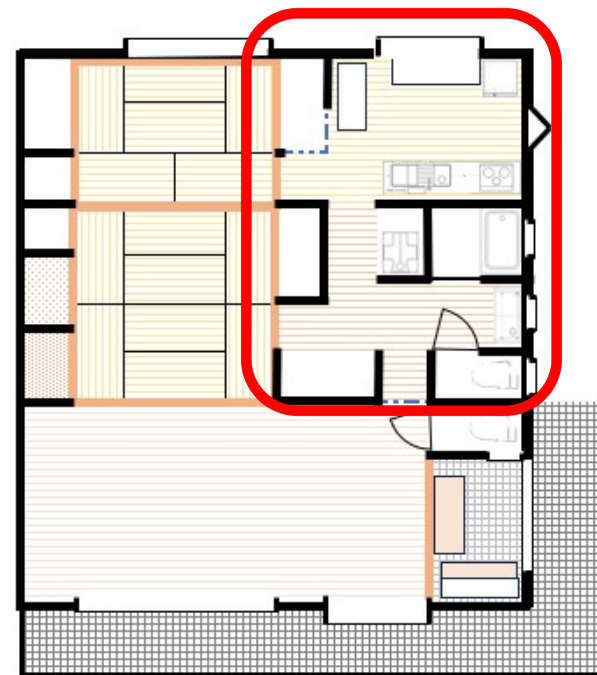
2F 保育室

新しい施設の整備状況

キッチン



エアコン新設



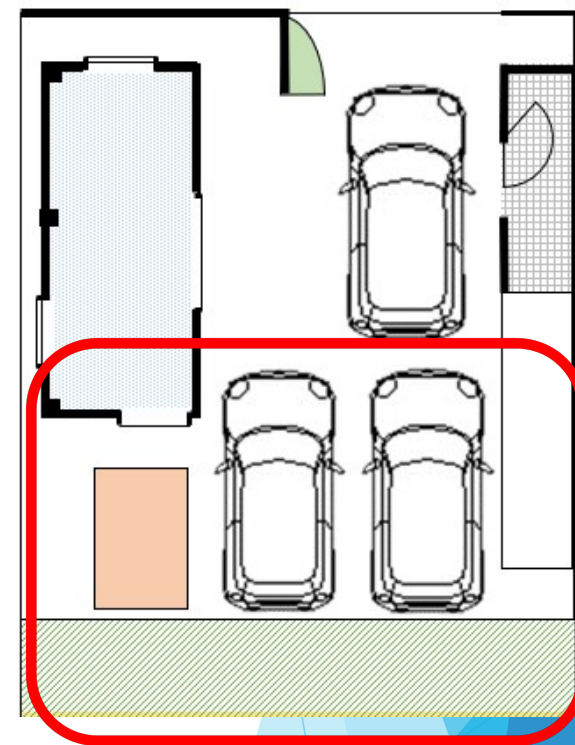
2F キッチン・廊下

新しい施設の整備状況

駐車場手作り壁



撤去、庭外周フェンス設置



1F 駐車場/庭

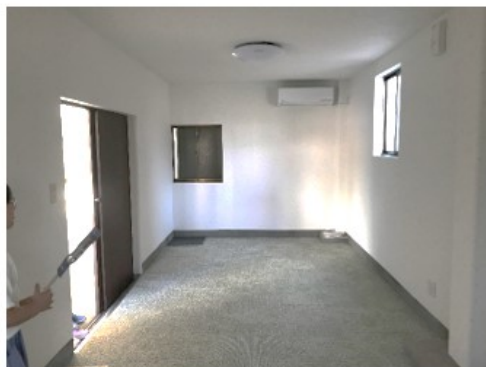


新しい施設の整備状況

1F 物入内部 (南側)



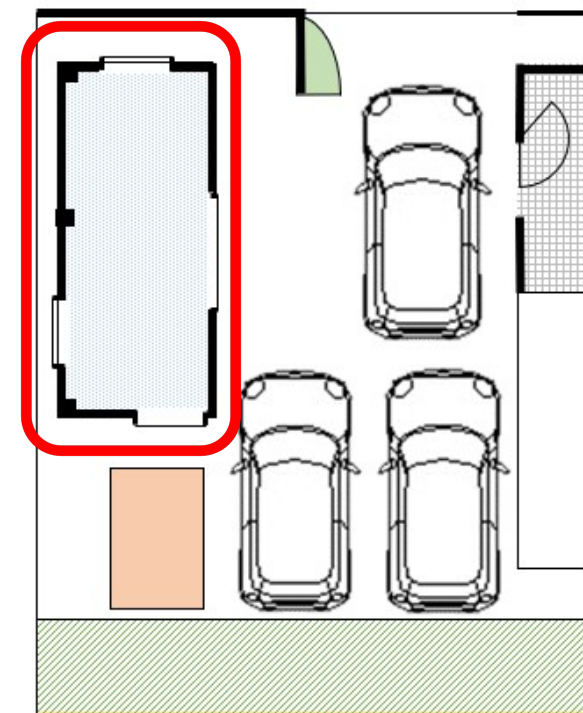
床貼り等内装、入口サッシ取り換え、エアコン新設



1F 物入内部 (北側)



照明入れ替え 壁紙は保護者作業



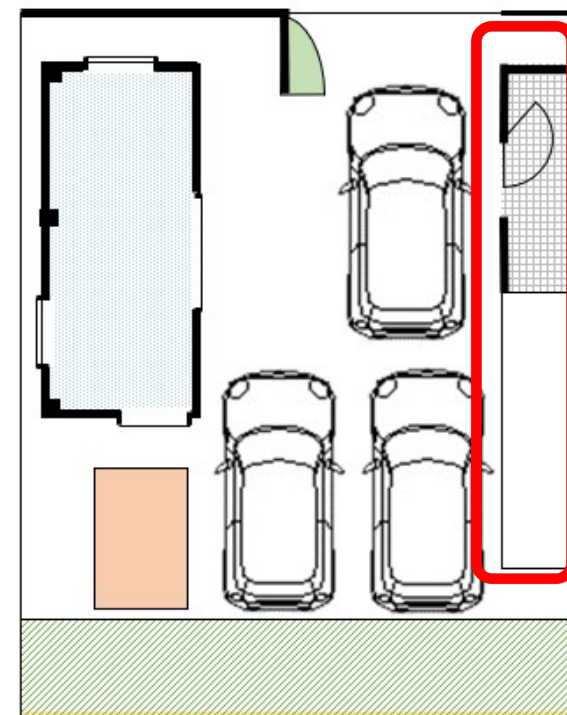
1F 事務室/高学年室 (静養室)



新しい施設の整備状況



外照明
停電時に点灯



1F 外階段



移転先片付け



運営・父母会



市連協総会



歓送迎会



つつじまつり
(大倉公園)



引越会議 (移転先で)



もちつき
(熱田神社)



多様な家庭状況に対応する選択肢 民設民営学童保育の子ども達に 安全で十分な広さを持つ施設を

- ・ 面積・設備・耐震基準をみたす施設
- ・ 建物の所有または永続的使用が出来る契約
- ・ 地域とつながる非営利な学童保育事業

3つが揃うことが
「持続可能な強い放課後児童健全育成事業」
の基盤になると考えます。

